

### LEGENDA MÍSTNOSTÍ

Č.	NÁZEV MÍSTNOSTI	PLOCHA (m <sup>2</sup> )
1.01	SCHODIŠTĚ	9,76
1.02	CHODBA	7,16
1.03	KOUPELNA	5,05
1.04	WC	2,64
1.05	POKOJ	19,90
1.06	LOŽNICE	13,57
1.07	OBÝVACÍ POKOJ S JÍDELNOU A KUCHYŇSKÝM KOUTEM	37,73
		<b>95,81 m<sup>2</sup></b>

### VÝPIS PŘEKLADŮ

OZN.	NÁZEV	POČET	B (MM)	H (MM)	L (MM)
P2	PŘEKLAD POROTHERM KP7	6	70	238	1 250
P5	PŘEKLAD POROTHERM KP7	6	70	238	2 500
P6	PŘEKLAD POROTHERM KP11,5 S	1	71	115	1 000
P6	PŘEKLAD POROTHERM KP11,5 V	1	115	71	1 000

POZNÁMKA: ZB = PŘEKLAD JE SOUČÁSTÍ ŽELEZOBETONOVÉ KONSTRUKCE STROPU

### VÝPIS PRVKŮ

OZN	NÁZEV PRVKU / KONSTRUKCE	KS
<b>PRVKY KUCHYŇNÉ, PŘÍSTROJE</b>		
DG	DIGESTOŘ VESTAVĚNÁ	1
DZ1	DŘEZ JEDNODÍLNÝ S ODKAPÁVACÍ PLOCHOU	1
LE	LEDNICE	1
LI	KUCHYŇSKÁ LINKA SE SKŘÍNKAMI	1
MY	MYČKA VESTAVĚNÁ	1
PR	PRAČKA	1
SP	SPORÁK ELEKTRICKÝ	1
SU	SUŠIČKA	1
<b>PRVKY TOPENÍ</b>		
PK	ZÁVĚSNÝ KONDENZAČNÍ PLYNOVÝ KOTEL - TEP.VÝKON 6,6-20 kW	1
TZ	TOPNÝ ZEBŘÍK	1
<b>PRVKY VZT, KLIMATIZACE</b>		
Z9	VĚTRACÍ POTRUBÍ (PROTIDEŠTOVÁ ŽALUZIE)	2
<b>PRVKY ZTI, SANITA</b>		
SB1	SPRCHOVÁ VANIČKA 1000x900 MM, PROSKLENÁ DVÍŘKA, PŘÍSLUŠENSTVÍ	1
U1	UMÝVADLO	1
U2	UMÝVÁTKO	1
WC	WC MÍSA GEBERIT	1

### SKLADBY SENDVIČOVÝCH KONSTRUKCÍ

OZNAČENÍ	NÁZEV
S <sub>v</sub>	SENDVIČOVÉ KONSTRUKCE - VODOROVNÉ PODLAHY, STROPY, PODHLEDY,...
S <sub>s</sub>	SENDVIČOVÉ KONSTRUKCE - ŠIKMÉ STŘECHY,...
S <sub>z</sub>	SENDVIČOVÉ KONSTRUKCE - SVISLÉ SOKLOVÉ ZDIVO, STĚNY,...

VIZ TEXTOVÁ ČÁST DOKUMENTACE D1.02 - SKLADBY VRSTEV

### POPISKY OKEN / DVEŘÍ

O1 K	ID OKNA + VNĚJŠÍ PARAPET	EW15 DP3	PROTIPOŽÁR. ZABEZPEČENÍ	ROL ŠAM	DOPLŇKOVÉ INFO
D1 P	ID DVEŘÍ + ORIENTACE	OZ TR1	TYP ZÁRUBNĚ BEZP. TRÍDA	EW15 DP3	PROTIPOŽÁR. ZABEZPEČENÍ

PODROBNOSTI - VÝPIS OKEN A DVEŘÍ D1.02

### LEGENDA MATERIÁLŮ

OZNAČENÍ	NÁZEV
STÁVÁJÍCÍ KONSTRUKCE A PRVKY (ZDIVO, STROPY, ZÁKLADY, ...)	
POROTHERM 8 PROFÍ - 497x80x249 - P=8, R <sub>w</sub> =38 dB; U=1,75 WK/m <sup>2</sup> EI 90 DP1 A1; ρ = 1000 kg/m <sup>3</sup> ; MALTA POROTHERM PROFÍ	
POROTHERM 11,5 PROFÍ - 497x115x249 - P=8, R <sub>w</sub> =43 dB; U=1,40 WK/m <sup>2</sup> EI 190 DP1 A1; ρ = 850 kg/m <sup>3</sup> ; MALTA POROTHERM PROFÍ	
POROTHERM 17,5 PROFÍ - 372x175x249 - P=10, R <sub>w</sub> =44 dB; U=1,10 WK/m <sup>2</sup> REI 120 DP1 A1; ρ = 850 kg/m <sup>3</sup> ; MALTA POROTHERM PROFÍ	
POROTHERM 30 PROFÍ - 247x300x249 - P=15, R <sub>w</sub> =48 dB; U=0,50 WK/m <sup>2</sup> REI 180 DP1 A1; ρ = 850 kg/m <sup>3</sup> ; MALTA POROTHERM PROFÍ	
BETON PROSTÝ / ANHYDRIT MONOLIT S PEVNOSTÍ C16/20 A VÝŠE	
BETON PROSTÝ MONOLIT S PEVNOSTÍ C16/20 A VÝŠE	
ŽELEZOBETON MONOLIT S PEVNOSTÍ C20/25 A VÝŠE	
ŽELEZOBETON MONOLIT S PEVNOSTÍ C20/25 A VÝŠE	
OCEL SLOUPY ATD.	
HLINÍK NOSNÉ ROŠTY PRO SÁDKOKARTONOVÉ DESKY ATD.	
DŘEVO HRANĚNÉ SMRK/BOROVICE	
PROPUSTNÝ ZÁSYP KAČÍREK - PRANÉ OBLÉ KAMENIVO FRAKCE 16/32	
PROPUSTNÝ ZÁSYP - ŠTĚRKOPÍSEK FRAKCE - VIZ SKLADBA VRSTEV, ZHTNĚNO	
PROPUSTNÝ ZÁSYP - DRCENÉ KAMENIVO FRAKCE - VIZ SKLADBA VRSTEV, ZHTNĚNO	
ZÁSYP PŮVODNÍ ZEMINOU HUTNĚNO PO VRSTVÁCH MAX 200mm	
ROSTLÝ TERÉN	
VIZ GEOLOGICKÝ POSUDEK	
MALTOVÉ NEBO PÍŠČITÉ LOŽE / OMÍTKY	
VIZ SKLADBA VRSTEV	
SÁDKOKARTONOVÉ DESKY - SYSTÉM RIGIPS	
OBKLADOVÝ MATERIÁL - KERAMICKÁ DLAŽBA, OBKLAD,...	
VIZ SKLADBA VRSTEV - LEGENDA POVRCHŮ	
DESKY - OSB, CETRIS	
VIZ SKLADBA VRSTEV	
TEPELNÁ IZOLACE VODĚODOLNÁ	
VIZ SKLADBA VRSTEV	
TEPELNÁ IZOLACE MĚKKÁ	
VIZ SKLADBA VRSTEV	
TEPELNÁ IZOLACE TUHÁ	
VIZ SKLADBA VRSTEV	
ZVUKOVÁ IZOLACE	
VIZ SKLADBA VRSTEV	
TEPELNÁ IZOLACE FASÁDNÍ - ETICS	
VIZ SKLADBA VRSTEV	
HYDROIZOLACE	
VIZ SKLADBA VRSTEV	
PAROZÁBRANA, POJIŠTNÁ FÓLIE	
VIZ SKLADBA VRSTEV	
SVISLÁ DRENÁŽ - NOPOVÁ FÓLIE DEKDREN G8	
NOPY SMĚREM K ZEMINĚ	

### LEGENDA BAREV (POUZE BAREVNÁ VERZE DOKUMENTACE)

OZNAČENÍ	NÁZEV
XXX	PŘEKLADY
XXX	PRVKY A K-CE NAD ÚROVNÍ PODHLEDŮ (V INTERIÉRU SKRYTÉ) PŘEDĚVŠÍM PROSTUPY ŘEMESEL (VZDUCHOTECHNIKA, KANALIZACE, ...)
XXX	PEVNĚ ZABUDOVANÉ PRVKY, OKNA, DVEŘE, OCEL SLOUPY, OBKLADY, PRVKY A VIDITELNĚ PROSTUPY ŘEMESEL, HYDROIZOLACE, OMÍTKY, ...
XXX	KONSTRUKCE A PRVKY HRUBĚ STAVBY (VÝJMA PŘEKLADŮ) TEPELNĚ A ZVUKOVĚ IZOLACE, ...
XXX	NEZABUDOVANÉ KONSTRUKCE A PRVKY, VOLNĚ STOJÍCÍ (NÁBYTEK, ...), ZNAČENO SCHEMATICKY - VIZ INTERIÉROVÝ NÁVRH

POZNÁMKA: JSOU ZNAČENY POUZE VÝZNAMĚJŠÍ PROSTUPY, PODROBNOSTI - VIZ JEDNOTLIVÉ PROJEKTY ŘEMESEL

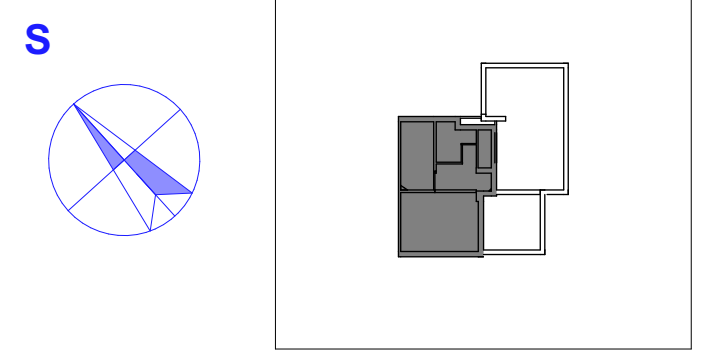
### POZNÁMKA

- PŘÍSTUP NA STŘECHU Z PROSTORU PŮDY - NEMĚNNÉ
- V KOUPELNĚ A WC JE NAVRŽENA PŘEDSTĚNA VÝŠKÝ 1300 PŘÍPADNĚ 900 MM, SLOUŽÍ PRO VEDENÍ INSTALACÍ A K ZAVĚŠENÍ ZDRAVOTECHNIKY (WC GEBERIT, ...)
- U OKEN NENÍ UVAŽOVÁNO S VNĚJŠÍMI ŽALUZIEMI ČI ROLETAMI
- VNITŘNÍ SCHODIŠTĚ JE NEMĚNNÉ
- PŘEDLOŽENÉ JE ŽB BETONOVÉ, POVRCHOVÁ ÚPRAVA STEJNÁ JAKO U SOKLOVÉHO ZDIVA, NÁŠLAP Z KERAMICKÉ DLAŽBY PROTISKLUZNÉ
- ZÁBRADLÍ JE OCELOVÉ SLOUPKOVÉ, KOTVENÉ BODOVĚ SHORA DO KONSTRUKCE SCHODIŠTĚ - VIZ VÝPISY PRVKŮ
- NĚKTERÉ VMÍSTNOSTI, PŘEDEVŠÍM WC A KOUPELNY JSOU DOPLNĚNY PODHLEDY, TYP PODHLEDU - VIZ PŘÍLOHA D1.02
- VĚTŠINA MÍSTNOSTÍ BEZ OKEN JE NUCENĚ ODVĚTRÁNA - VIZ PROJEKT VZT, POPŘÍPADĚ JE VĚTRÁNÍ ZAJIŠTĚNO VĚTRACÍMI MRÍŽKAMI NEBO ŠTĚRBINAMI VE DVEŘÍCH - VIZ D1.02
- REVIZNÍ DVÍŘKA SACHET NEZNAČENY - VIZ PŘÍSLUŠNÉ PROJEKTY ŘEMESEL
- JE VYZNAČENO STOUPAČÍ POTRUBÍ Ø DN 75 MM A VYŠŠÍ, VODOROVNĚ PROSTUPY JSOU KOTOVANÉ NA VNITŘNÍ DN POTRUBÍ (NUTNĚ ROZŠÍŘIT DLE POTŘEBY)
- KLIMATIZACE NENÍ NAVRŽENA
- JSOU VYZNAČENY ZÁKLADNÍ PRVKY POŽÁRNĚ BEZPEČNOSTNÍHO ŘEŠENÍ, ROZMÍSTĚNÍ PŘENOSNÝCH HASIČIČ PŘÍSTROJŮ JE POUZE ORIENTAČNÍ A JE MOŽNÉ JEJ UPRAVIT
- PODLAHA V MÍSTNOSTECH SE SKLONEM JE VE SPÁDU KE ŽLABU/VPUSTI - 0,5-1%
- VE VZDÁLENOSTI DO 300 mm OD OBVODOVÉHO ZDIVA JSOU NAVRŽENY OKAPOVÉ CHODNÍKY SE SKLONEM MIN 3%, SE SVĚDĚNÍM DO BETONOVÉHO ŽLABU (SKLON 0,5%)
- NĚKTERÉ PŘEKLADY V OBVODOVĚ STĚNĚ JSOU SOUČÁSTÍ ŽB VĚNCE/PRŮVLAKU
- STYKY RŮZNÝCH MATERIÁLŮ PŘETÁHNOU PLETIVEM
- V MÍSTNOSTECH, KDE NEJSOU PRAHY POUŽIT PODLAHOVÉ LIŠTY
- "SEZNAM PRVKŮ" ODKAZUJE NA DÍLČÍ PROJEKTY ŘEMESEL A SPECIALIZÁCI, KDE JSOU UVEDENY VEŠKERÉ PODROBNOSTI, DĚLE NA ČÁST DOKUMENTACE D1 (TECHNICKÁ ZPRÁVA + VÝPISY PRVKŮ)

### INFORMACE

- VÝKRESOVÁ DOKUMENTACE SLOUŽÍ PRO SOLEČNĚ ÚZEMNÍ A STAVEBNÍ ŘÍZENÍ, NESOULÍ PRO PROVÁDĚNÍ STAVBY
- INSTALACE "PRVKŮ KUCHYŇNÉ A PŘÍSTROJŮ" NENÍ SOUČÁSTÍ ZADÁNÍ, PRO KOLAUDACI SE PROVEDE POUZE NEZBYTNÁ PŘÍPRAVA
- V PŘÍPADĚ NEJASNOSTI MEZI STAVEBNÍ ČÁSTÍ PROJEKTU A PROJEKTU POŽÁRNĚ BEZPEČNOSTNÍHO ŘEŠENÍ JE PŘV VŽDY PRIORITY
- PŘI REALIZACI JAKÉKOLI DÍLČÍ ČÁSTI OBJEKTU JE NUTNĚ POUŽÍVAT KOMPLETNÍ DOKUMENTACI VČETNĚ VŠECH PŘÍLOH!
- PODROBNOSTI K BAREVNOSTI POVRCHŮ SE UPŘESNÍ PŘED POČÁTKEM VÝSTAVBY DLE POŽADAVKŮ INVESTORA, INTERIÉROVÉHO ARCHITEKTA, PŘÍPADNĚ DOSS
- ROZMÍSTĚNÍ A TVAR NÁBYTKU, OKEN, ŘEŠENÍ KUCHYŇSKÉ LINKY ATD. JE VYKRESLENO POUZE ORIENTAČNĚ, BUDE UPŘESNĚNO V DALŠÍ FÁZI PROJEKTOVÉ DOKUMENTACE
- 3D SCHÉMATAMA JÍ JE ILLUSTRATIVNÍ CHARAKTER PRO LEPŠÍ ORIENTACI, NĚKTERÉ DETAILY A BARVY NEMUSÍ ODPOVÍDAT SKUTEČNOSTI
- PROJEKT NAVAZUJE NA STUDII ING.ARCH KOHOUTOVÉ A ING. MAGNUŠKA Z POČÁTKU ROKU 2020 A VYCHÁZÍ Z PASPORTU, KTERÝ SI ZAJIŠTOVAL INVESTOR

### SCHÉMA 1: 500



±0,000 = 208,955 m

SOUŘADNÝ SYSTÉM: VÝŠKOVÝ SYSTÉM:		S-JTSK BpV	
HLAVNÍ PROJEKTANT Ing.VLADAN HENEK, MBA	MÍSTO STAVBY ZABOVŘESKÝ - PARC.Č. 294, 295, 296	PROJEKČNÍ A INŽENYRSKÁ ČINNOST <b>VLADAN HENEK</b>	KONTAKT +420 596 680 458 vladan@stamin.eu
VYPRACOVAL Ing.VLADAN HENEK, MBA	STAVEBNÍ INVESTOR Mgr. LENKA GOLDMANNOVÁ, MPA	DATUM 31.03.2021	STUPEŇ DŮR+DSP
KONTROLOVAL Ing.SVATAVAHENKOVÁ, CSc.	ZASTUPCE INVESTORA	FORMÁT 6x A4	FORMÁT 6x A4
NÁZEV DÍLA RD NOHAVICOVA č.p. 1511 PŘÍSTAVBA RODINNÉHO DOMU		ZAKÁZKOVÉ Č. 2005	DIGITÁLNÍ ZPRACOVÁNÍ ARCHICAD 24
NÁZEV VÝKRESU D2. STAVEBNÍ ČÁST - VÝKRESY (NOVÝ STAV) PŮDORYS PRÍZEMÍ - 1NP	PÁRE	MĚŘÍTKO 1:50	ČÍSLO VÝKRESU D2.01