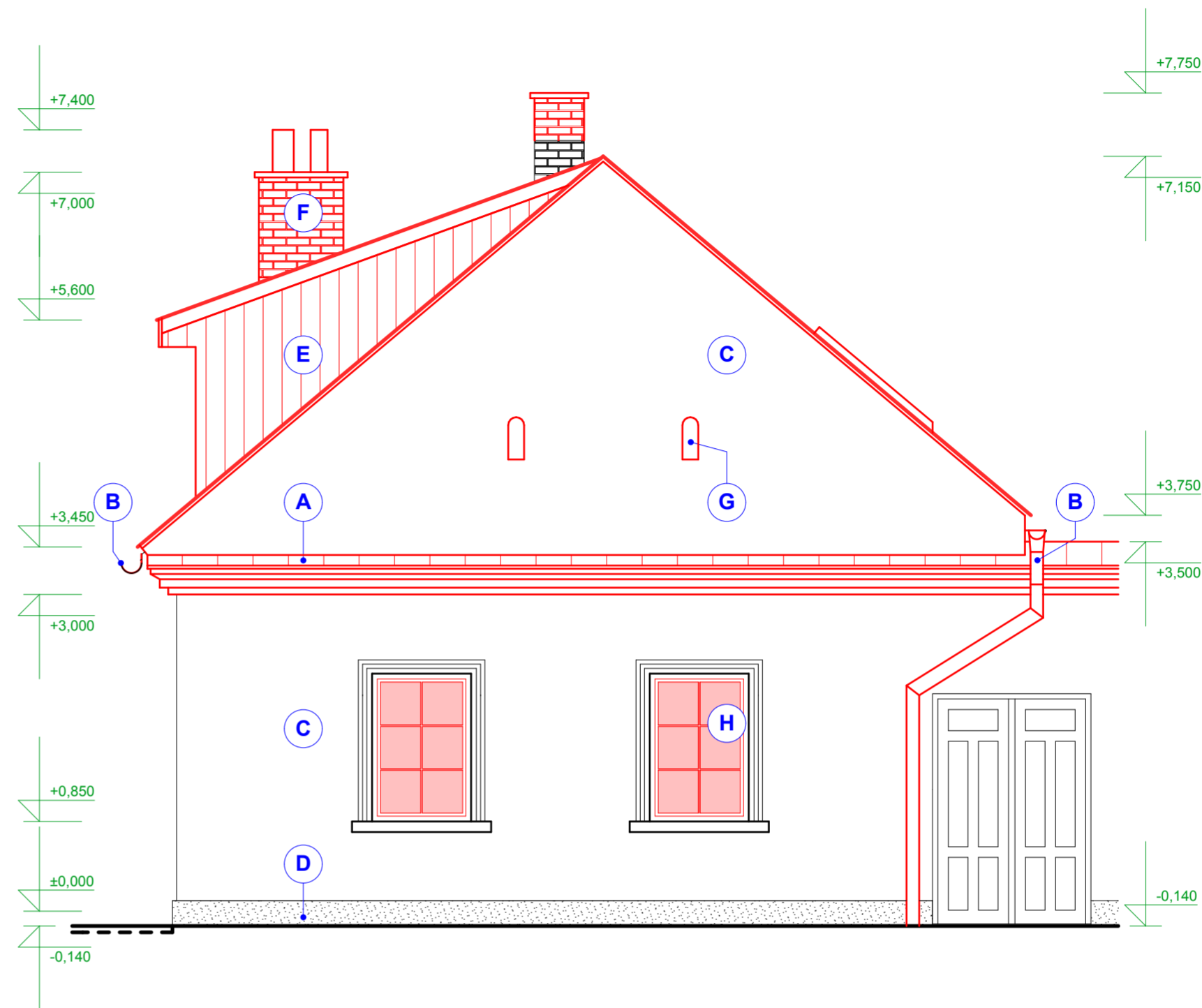
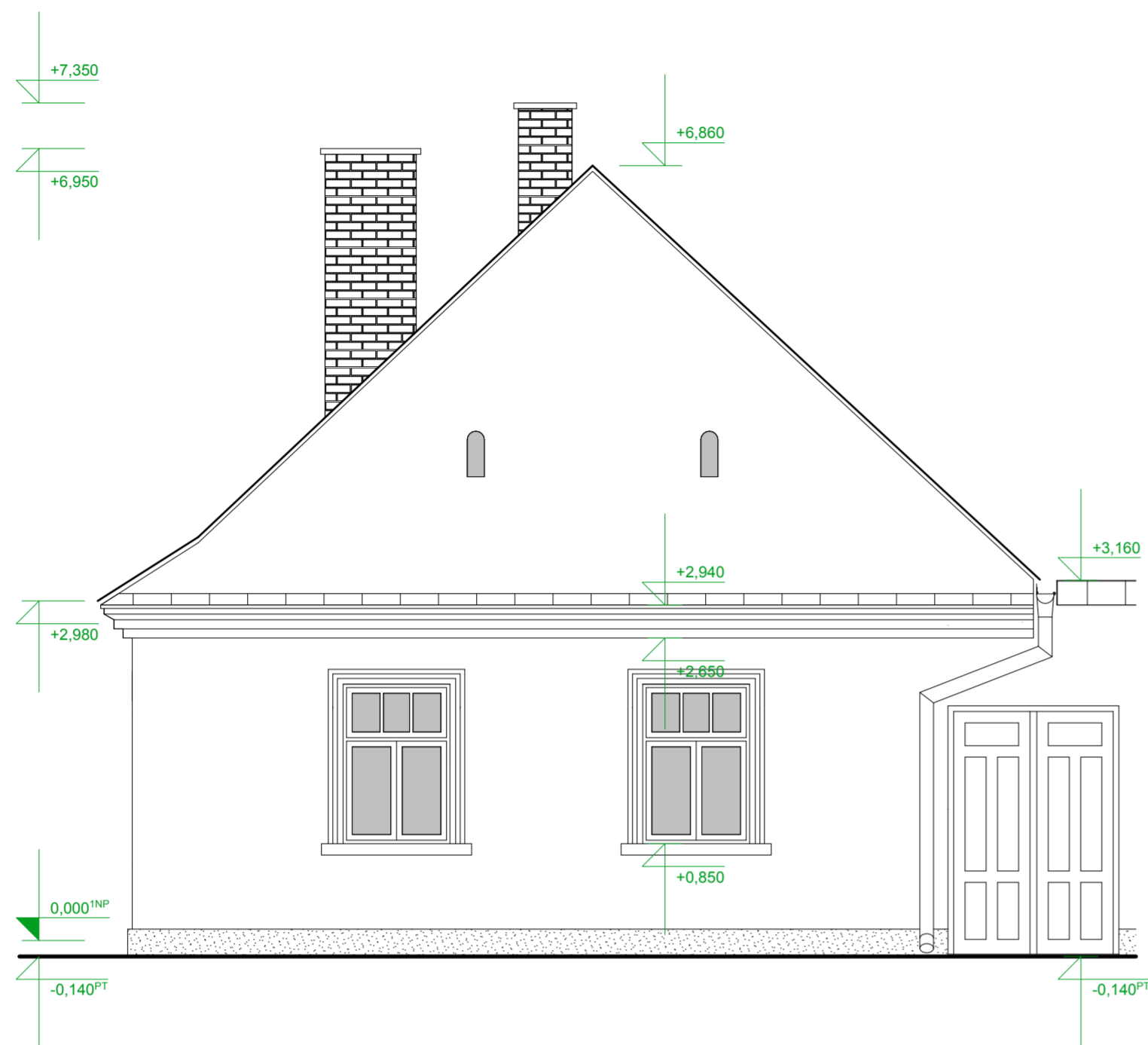


**PŮVODNÍ STAV**

**NOVÝ STAV**

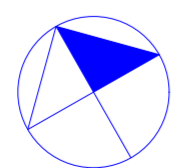
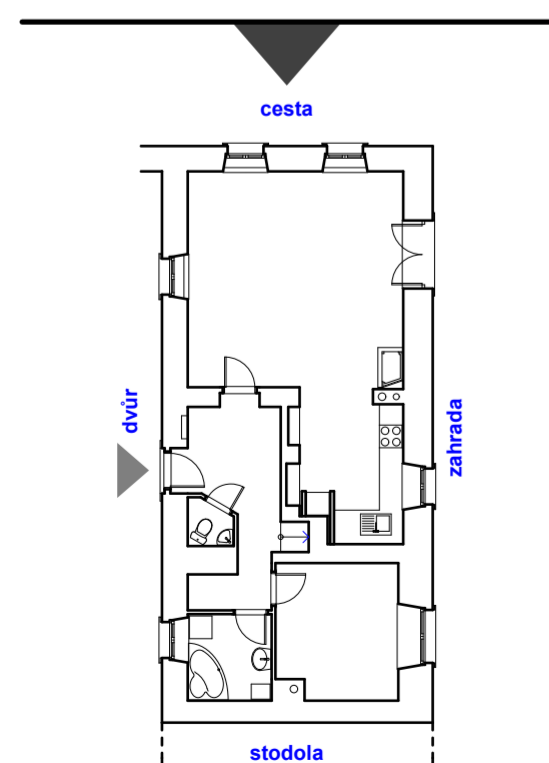


**LEGENDA POVRCHOVÝCH ÚPRAV**

- A** STŘEŠNÍ KRYTINA - STÁVAJÍCÍ PÁLENÁ TAŠKA ODSTRANĚNA  
- NOVÉ PÁLENÁ TAŠKA TONDACH - NAPŘ. FRANCOUZSKÁ ČERVENÁ
- B** KLEMPÍŘSKÉ PRVKY - STÁVAJÍCÍ HLINÍKOVÉ, ČÁST OKAPŮ CHYBÍ  
- NOVÉ TITAN ZINEK, OKAPY PŮLKRUHOVÉ, HNĚDÝ NÁTĚR
- C** FASÁDA - STÁVAJÍCÍ OMÍTKA ODSTRANĚNA  
- NOVÉ ŠTUKOVÁ OMÍTKA VÁPENOCEMENTOVÁ, OKROVÝ ODSTÍN
- D** SOKL - STÁVAJÍCÍ KAMENNÝ, ČÁSTEČNĚ POŠKOZENÝ ČI CHYBĚJÍCÍ  
- NOVÉ OBKLAD V IMITACI KAMENE - PÍSKOVEC
- E** VIKÝŘE - DŘEVĚNÁ NOSNÁ KONSTRUKCE SE ZATEPLENÍM MINERÁLNÍ VLNOU  
- OBKLAD - DŘEVĚNÉ PALUBKY P+D NA VÝŠKU, SMRK
- F** KOMÍNY - STÁVAJÍCÍ REŽNÉ ZDIVO, ZACHOVAT, POPŘÍPADĚ SANOVAT DLE POTŘEBY  
- NOVÉ S OBKADEM V IMITACI REŽNÉHO ZDIVA CIHELNÉHO
- G** NIKY - STÁVAJÍCÍ OTVORY ODSTRANĚNY VČETNĚ ŠTÍTOVÉ PŘÍČKY  
- NOVÉ POUZE NIKY HLOUBKY 100 mm, OMÍTNUTO
- H** OKNA - STÁVAJÍCÍ OKNA ODSTRANĚNA  
- NOVÉ EUROOKNA JEDNOKŘÍDLOVÁ, HNĚDÝ NÁTĚR,  
- U VŠECH OKEN ŠAMBRÁNY V IMITACI KAMENE, BÍLÝ ODSTÍN

**POZNÁMKA**

- KONKRÉTNÍ SPECIFIKACE K JEDNOTLIVÝM OTVORŮM SE URČÍ V DALŠÍ FÁZI PROJEKTOVÉ DOKUMENTACE DLE POŽADAVKŮ INVESTORA
- PRO REALIZACI STAVBY RODINNÉHO DOMU JE NUTNÉ DOKUMENTACI DLE POTŘEBY ROZŠÍŘIT O POTŘEBNÉ INFORMACE VČETNĚ VÝKRESŮ, NAPŘ. UPŘESNĚNÍ TYPU KORDONOVÉ ŘÍMSY VČETNĚ ZPUSOBU OSAZENÍ APOD.
- NAVRŽENÁ KORDONOVÁ ŘÍMSA SVÝM TVAREM A VÝŠKOU BUDE ODPOVÍDAT STÁVAJÍCÍ ŘÍMSE HOSPODÁŘSKÉHO OBJEKTU NA PROTĚJŠÍ STRANĚ DVORA, NA KTEROU BUDE PLYNULE NAVAZOVAT
- 0,000 ODPOVÍDÁ PŮVODNÍ VÝŠCE PODLAHY V PŘÍZEMÍ
- DALŠÍ POTŘEBNÉ INFORMACE - VIZ TECHNICKÁ ZPRÁVA OBJEKTŮ



**0,000 = 199,97 m (místní systém)**

HLAVNÍ PROJEKTANT Ing. VLADAN HENEK	MÍSTO STAVBY OBEC BORAČ, OKRES TIŠNOV	<b>ing.henkova</b> ODBOBNÁ ČINNOST VE STAVEBNICTVÍ mobil: 602 593 890, 606 680 458 email: henkova@stamin.eu		
VYPRACOVAL Ing. VLADAN HENEK	STAVEBNÍK/INVESTOR Ing. JAROSLAV STAROSTA	DATUM 02.2009	STUPEŇ DŮŘ + DSP	FORMÁT 4x A4
KONTROLOVAL Ing. SVATAVAHENKOVÁ,CSc.	ZÁSTUPCE INVESTORA	NÁZEV DÍLA <b>vestavba, stavební úpravy BORAČ - parc.č.8,č.p.6</b>		
NÁZEV VÝKRESU F. DOKUMENTACE OBJEKTU SO 01 - POHLEDY PŘED A PO ZMĚNÁCH <b>POHLED SEVEROVÝCHODNÍ (ŠTÍT)</b>		PARÉ	MĚŘÍTKO <b>1: 50</b>	ČÍSLO VÝKRESU <b>F1-09.</b>